

地域密着型マッチングイベント

女性応援 ジョブフェア

6/9 火

第1部

10:00~12:45 (受付9:30~10:00)

2部入れ替え制

第2部

13:30~16:15 (受付13:00~13:30)

定員：各30名

※参加希望する回をお選びください。各部とも内容は同一です
※初めて東京しごとセンターをご利用の方は会場で利用登録をさせていただきます

対象 主に育児・介護など、家庭と両立しながら
就職・転職を目指している女性



in 吉祥寺
家庭と両立できる
企業と出会おう!

事前
予約制

参加
無料

服装
自由

託児
付き

就職支援セミナー

偶然の出会いを活かす!
『求人票の読み方と活用法』



就職面接会

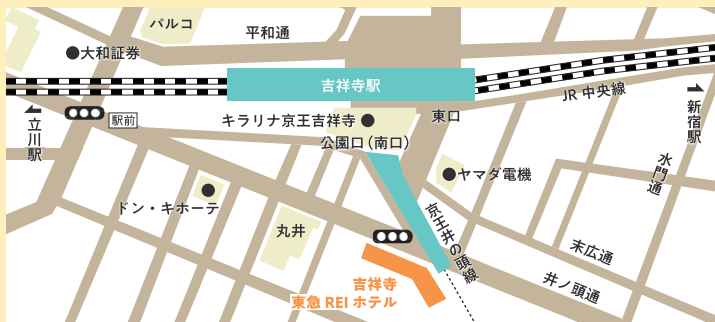
主に北多摩地域より約10社参加。



証明写真コーナー 情報コーナーなど



会場 吉祥寺東急REIホテル3階 むさしの
〒180-0003 東京都武蔵野市吉祥寺南町1-6-3
JR各線・京王井の頭線吉祥寺駅公園口(南口)駅前



託児サービスのご案内 無料・要予約 先着順 定員あり

対象年齢：満1歳～未就学児 / 費用：無料 / 申込締切：6/2(火)

※お客様の体調の状態により、サービスをご利用いただけない場合がございます。
※1歳未満のお子様または託児サービスをご利用にならない場合は、お子さまと一緒に参加いただけます。

お問合わせ・お申込み 5/1(金)より受付開始

東京しごとセンター多摩 **ご利用無料!** WEB・電話で申込みできます
女性しごと応援テラス多摩 ☎042-529-9003

申込みは
WEBが便利!



女性活躍の輪
Women in Action

公益財団法人
東京しごと財団

〒190-0023 立川市柴崎町3-9-2 立川駅南口 東京都・立川市合同施設3階 ※受付時間：平日午前9時～午後8時 土曜午前9時～午後5時 ※日曜、祝日及び年末年始休業
※災害等やむを得ない事情によって中止や延期になることがあります。尚、中止・延期の際はホームページでお知らせします。
※「雇用保険受給資格」の求職活動として認められる場合があります。
※個人情報の取り扱いの詳細については、東京しごとセンター多摩のプライバシーポリシー (https://www.tokyoshigoto.jp/tama/privacy/) をご参照ください。

家庭と両立できる 企業と出会う！

女性応援 ジョブフェア

地域密着型マッチングイベント

in 吉祥寺

子育てや介護など、ライフステージや個々の状況に合わせ、柔軟に働ける仕事を見つけたあなたのために、家庭との両立を支援する地域に根差した企業・求人を集めた就職面接会や、しごと探しを応援するコンテンツが盛りだくさんのイベントを開催いたします。

当日の流れ

受付

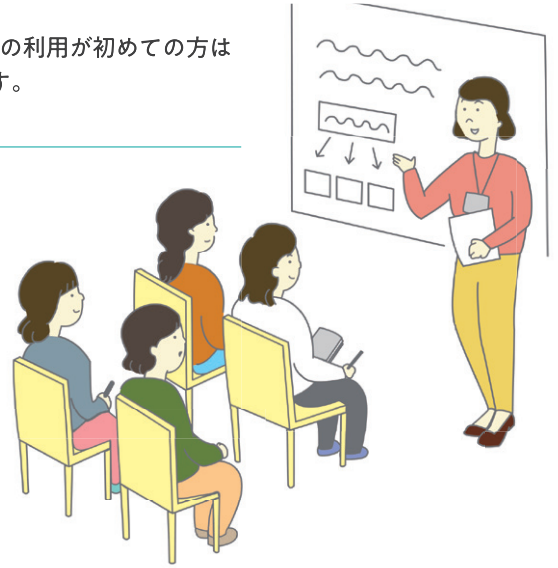
「東京しごとセンター多摩」の利用が初めての方は利用登録をしていただきます。

全員参加

就職支援セミナー

第1部 10:00~11:00
第2部 13:30~14:30

～おさえおきたいチェックポイントを解説！～
偶然の出会いを活かす！
『求人票の読み方と活用法』と
参加企業のご紹介



就職面接会

先着順

第1部 11:05~12:45 第2部 14:35~16:15

**主に北多摩地域の
企業約 10 社から
直接お話が聞けるチャンス！**

- ▶ 1社 15分程度
 - ▶ ご希望の企業へ訪問可能
- ※状況により、ご希望に沿えない場合があります
※各部とも出展企業は同一です
※各企業の詳細は、開催の2週間前にHPに掲載予定



企業から
説明を聞く
だけでもOK!

情報コーナー

第1部 11:05~12:45
第2部 14:35~16:15

**企業情報などを
収集しよう**



就職相談コーナー

第1部 11:05~12:45
第2部 14:35~16:15

先着順

**就活支援アドバイザーに
不安や疑問を相談しよう**



スタンプラリー実施!

参加企業の
ブースを訪問し、
条件クリアで参加

先着順 定員あり

証明写真コーナー

第1部 11:05~12:45 第2部 14:35~16:15

**希望者には就活用写真撮影のプロが
スタイリングし撮影します**

※応募書類に添付する場合はジャケット着用でのご来場をお勧めします。



● その他のコーナー

- AI体験コーナー（パソコン設置有）
- ▶ AIを活用した対話型ツールを使ってみよう
- ▶ 楽しく学べるタイピング練習ゲーム体験

お帰りになる前に……
アンケートに答えて
オリジナルグッズ
と交換しよう!

ご不明な点は
お気軽にスタッフへ
お尋ねください!



女性しごと応援テラス 多摩

家庭と両立しながら再就職を目指す方へ
「もう一度働きたい・働き続ける」を応援!

家庭と両立して働くことを希望する方を対象に、東京都が設置した就職支援窓口です。担当アドバイザーと一緒に、再就職への一歩を踏み出してみませんか？

就職活動に
関する相談

就職に役立つ
セミナー

託児サービス
(満1歳～
未就学児)

応募書類が
作れる
パソコン
コーナー

ご利用は
無料です!

お気軽にお問い合わせください! ▶ 詳しくはこちら [しごたまテラス](#) TEL: 042-529-9003

