

参加費
無料

対象 **34歳** 以下の方 (学生可)

東京しごとセンター
ヤングコーナー

\\ 疑問や不安がコレで解決!! //

服装自由

しごとセンターカード
筆記用具 持参

Season1 4月~6月編

業界職種勉強会

事務職

4/12 金

ITエンジニア

6/7 金

業界・企業の選び方

4/23 火

営業職

6/19 水

セミナー + 企業交流会



12:30~17:00

※会場:東京しごとセンター3Fセミナー室

商社

5/15 水

旅行・ホテルなど

観光客増で今後伸びる業界

5/29 水

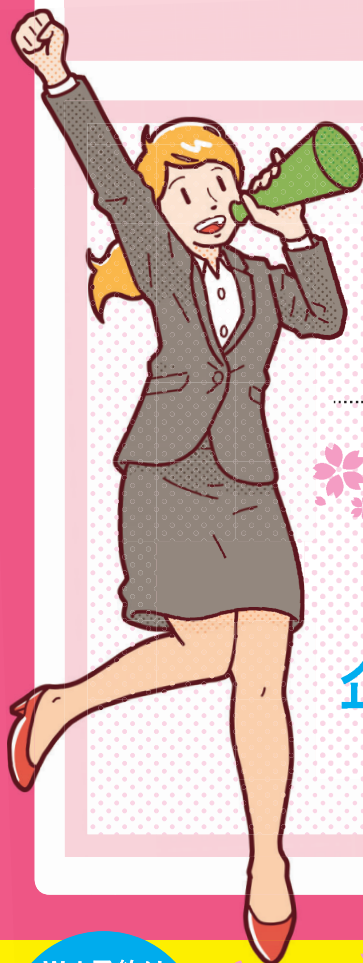
セミナー + 企業訪問



10:30~16:00

(12:30~14:00休憩・移動)

※会場:5/15は東京しごとセンター5Fセミナー室
5/29は東京しごとセンター3Fセミナー室



1st

業界や職種についての
理解を深める

セミナー

+

2nd

企業訪問
or
企業交流会

※交流会参加企業は開催日の
2週間前にホームページ、
ヤングコーナー設置の掲示板で
お知らせします。

\\ こんな方にオススメです //



いままで自分の中にはなかった
業界や職種もこの勉強会に
参加することによって
就活の幅がもっと広がる!

午後からの企業との交流会や
企業訪問は面接ではないので
なんでも気軽に聞けます!!



興味がない、
向いていないかと思っていた
仕事でももしかしたら、
自分に合うかも!?



Web予約は
24時間
受付

しごとセンター業界職種 検索



LINE@



お申込み・お問合せ

東京しごとセンター 3Fヤングコーナー受付

☎ 03-5211-6351

[受付時間] 月~金曜日 9:00~20:00/ 土曜日 9:00~17:00

※日曜・祝日および年末年始はお休みです。

※キャンセルの場合は、前日までにお電話をお願いいたします。

飯田橋駅 歩 7分

水道橋駅 歩 5分

九段下駅 歩 8分

業界職種勉強会

東京しごとセンター
ヤングコーナー

4月～6月編

∥ 午後スタート! ∥



12:30~14:30 セミナー



事務職

4/12 金



事務の
仕事とは?

セミナー (休憩10分)

- 総合職・一般職とは? ●総務、人事、経理、営業事務の違い
- 必要なスキルとは?
- ワーク: 求められている人物像 など

業界・企業の 選び方

4/23 火



絞り込めないあなたに!
自分に合う業界や
企業を選ぶ

セミナー (休憩10分)

- 業界とは何か? ●社会の変化に伴う、今後成長が期待できる業界
- 業界ごとの生産性から考える業界の選び方
- 企業選びのポイント

ITエンジニア

6/7 金



IT企業とは?
エンジニアの
働き方は?

セミナー (休憩10分)

- IT業界の仕事領域、知っておきたい基礎知識
- ITエンジニアが求められる理由 ●SE/PG/NEの仕事とは?
- ワーク: 求められる資質とは? など

営業職

6/19 水



営業の
仕事とは?

セミナー (休憩10分)

- 営業の役割とは? ●営業の業務の流れ
- 営業スタイルの違い
- ワーク: 必要なスキルとは? など



14:40~17:00 企業との交流会



∥ 午前スタート! ∥



10:30~12:30 セミナー

(12:30~14:00休憩・移動)

商社

5/15 水



商社・卸売業の
仕事とは?

セミナー (休憩10分)

- 商社と役割、活動領域とは?
- 総合商社と専門商社の違い
- 商社の課題とは?
- ワーク: 事前研究 など

旅行・ホテルなど

観光客増で今後伸びる業界

5/29 水



旅行・
宿泊業界などの
仕事とは?

セミナー (休憩10分)

- 旅行代理店、ホテル・旅館の仕事とは?
- 東京五輪の影響、取り巻く環境の変化
- インバウンド対応による成長・サービスの進化
- ワーク: 求められている人物像とは?



14:00~16:00 企業訪問



Web予約は
24時間
受付

予約先 東京しごとセンター 3階ヤングコーナー受付 もしくは

☎ 03-5211-6351

Web予約 <https://tokyoshigoto-young.jp/>

しごとセンター業界職種 検索

公益財団法人
東京しごと財団
Tokyo Foundation for Employment Services



※当イベントは、公益財団法人東京しごと財団が
パーソルテンプス株式会社運営を委託しています。
※キャンセルの場合は、前日までにお電話をお願いします。

