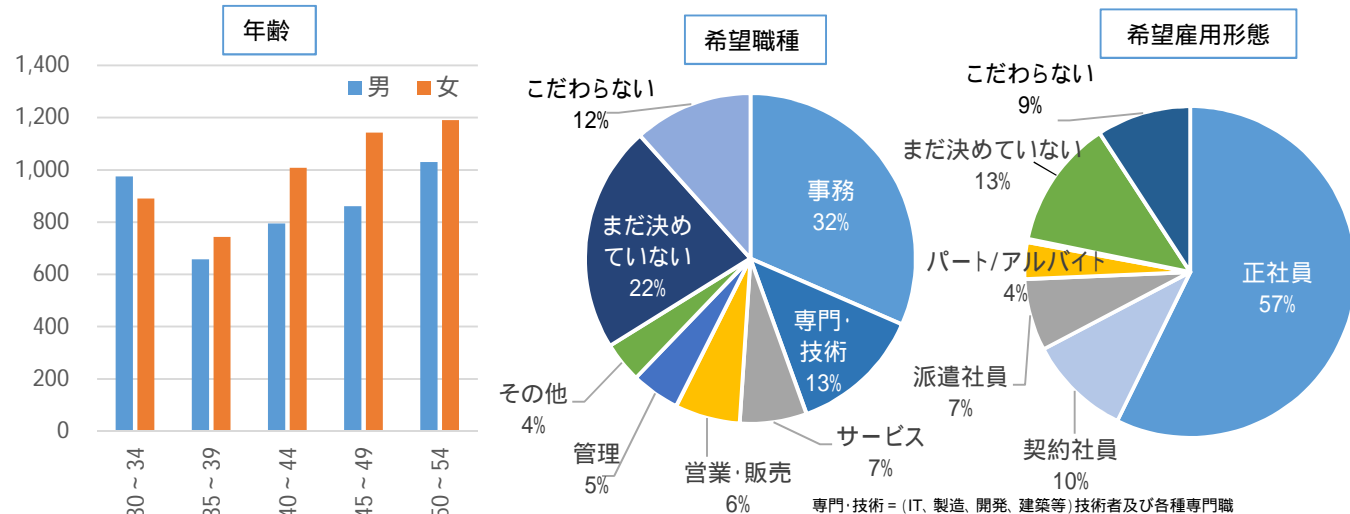


登録者情報

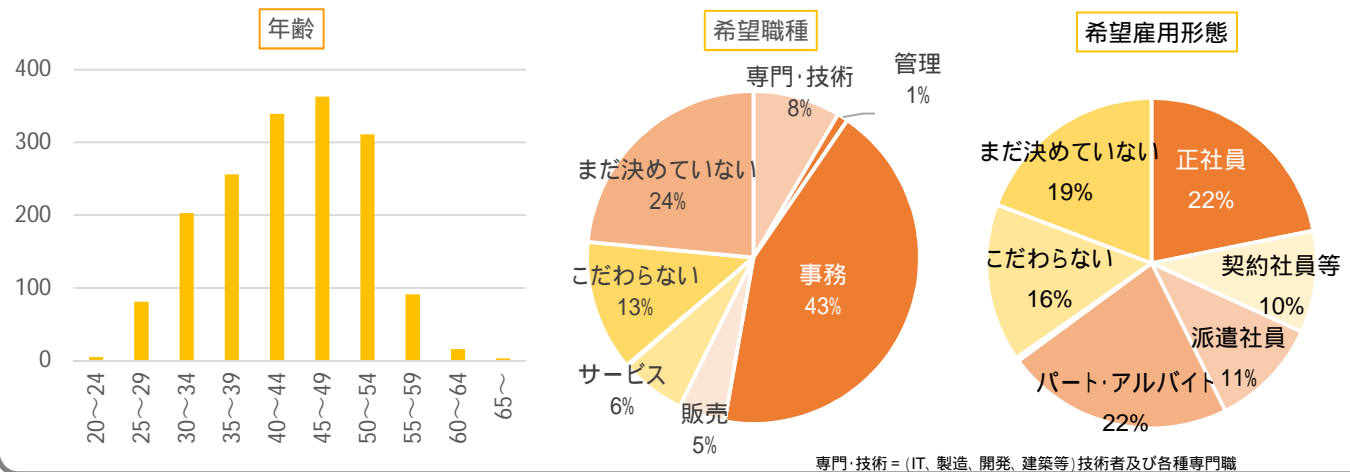
ミドルコーナー

東京しごとセンター ミドルコーナーには年間約1万名の方が登録されています。



女性しごと応援テラス

東京しごとセンター 女性しごと応援テラスには常時約1,400名の求職登録者が活動しています。



【求人のお預かり条件】

契約内容が雇用であること。(請負、業務委託、登録型派遣、紹介予定派遣は不可)
 法令に違反する内容が含まれているものはお預かりできません。
 仕事の内容によっては求人をお預かりできない場合がございます。詳しくはお問い合わせください。

公正な採用選考のために
 東京都では、就職の機会均等を確保するために、本人の適性と能力に基づく公正な採用選考を実施するよう事業主の皆様のご理解とご協力をお願いしています。詳細は、TOKYOはたらきネット (<http://www.hataraku.metro.tokyo.jp/>) をご覧ください。

お気軽にお問合せください

03 - 3234 - 1270

〒102-0072 東京都千代田区飯田橋三丁目10番3号
 東京しごとセンター2階 ミドルコーナー

平日 午前9時～午後8時 土曜 午前9時～午後5時 日曜、祝日及び年末年始 (12/29～1/3)はお休みです。

<https://tokyoshigoto-middle.jp/hr/>

ホームページからも求人申込・お問合せを承っております。



東京しごとセンター 企業向けサービス のご案内

東京都

ご利用はすべて
無料
 です!!

東京しごとセンター

<https://www.tokyoshigoto.jp/>

【主催】公益財団法人東京しごと財団 【運営】株式会社パソナ



東京都が都民の方の雇用や就業を支援するために設置した機関です。
 求人受理や採用イベントなど、**企業人事担当者様向け**のサービスをご紹介します。

東京しごとセンターは“しごとに関するワンストップサービスセンター”です。

年代別支援	<p>55歳以上の方</p>	<p>シニア (55歳以上の方)向けサービス</p> <p>「ハローワーク専門援助第3部門」と連携した職業紹介 シニア中小企業サポート人材プログラム面接会等 専門相談員が65歳以上の求職者をマッチング・体験実施</p>
	<p>30歳～54歳の方</p>	<p>ミドル(30歳以上54歳以下の方)向けサービス</p> <p>民間就職支援会社による職業紹介 合同就職面接会 (年6回) 就活エクスプレス合同就職面接会 (30~44歳対象) (年12回) ミドルアフター (45~54歳) 向け合同企業説明会 (年6回)</p>
	<p>34歳以下の方</p>	<p>ヤング(34歳以下の方)向けサービス</p> <p>「ハローワークU-35」と連携した職業紹介 とうきょうJOBフェスタ 企業向けセミナー 等</p>

両立を 目指す方 仕事と 家庭の	<p>女性しごと応援テラス</p> <p>民間就職支援会社による職業紹介 合同企業説明会 企業説明会 & 就職面接会 職場見学会 職場体験</p>
	<p>東京しごと塾</p> <p>2か月間の職務実習型プログラム 合同企業説明会 (年4回) 職場訪問</p>
	<p>Jobトライ</p> <p>20日間の企業内実習 合同企業説明会 (月2回程度) 入社後定着支援</p>

女性しごと応援テラス

東京しごと塾
 正社員就職プログラム

Jobトライ
 ミドル
 インターンシップ
 プログラム

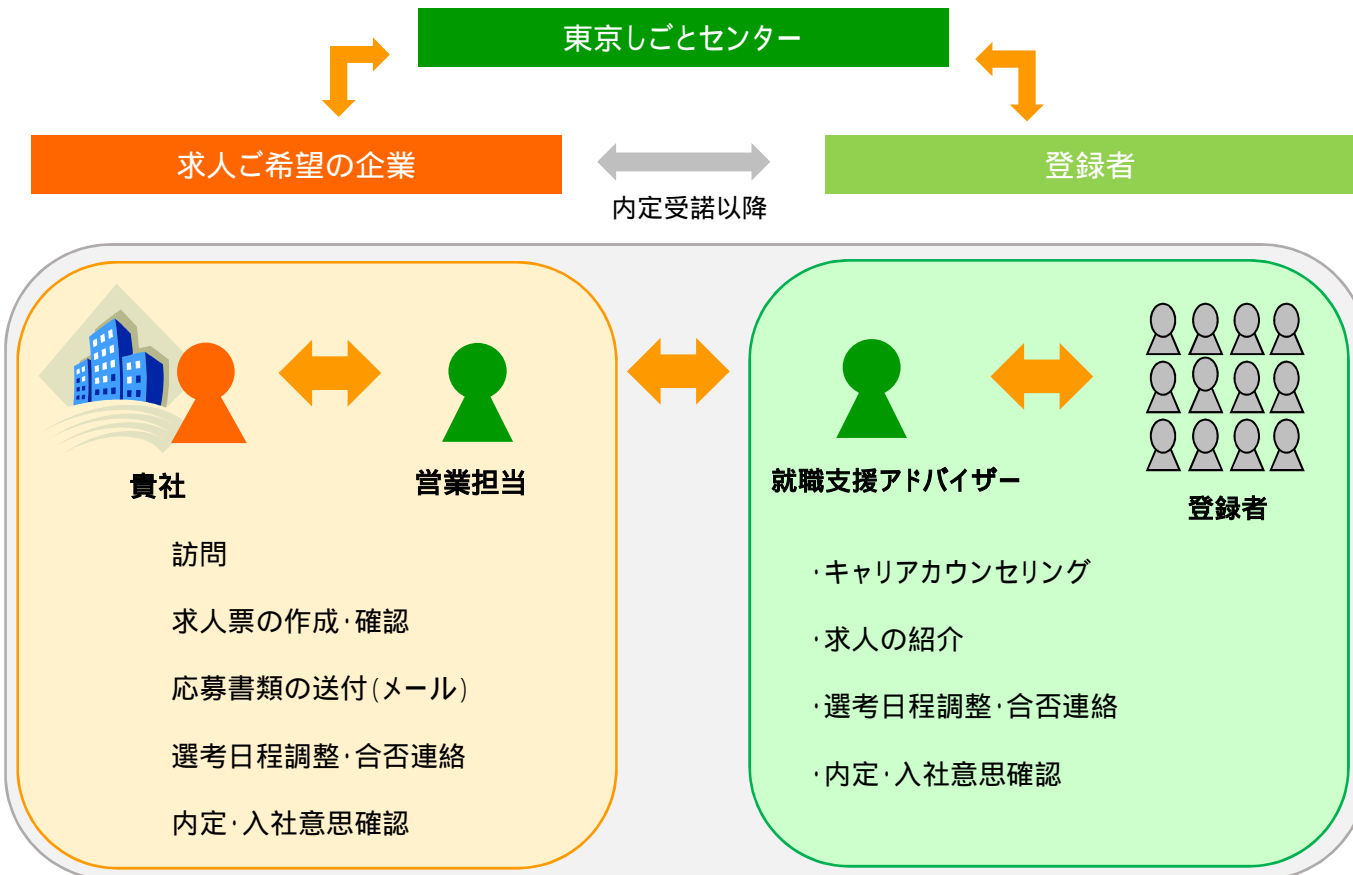
東京しごとセンター ミドルコーナー 紹介サービスの特長

ご利用無料

採用が決定しても費用は一切発生しません。

採用まで専任の営業担当がサポート

求人票の作成、選考日程の調整、合否の連絡など事務作業は専任の営業担当が行います。また、求職者専属の担当アドバイザーを通じて求人情報を提供することによりマッチングを促進します。



一人の営業担当で複数の窓口 (ミドルコーナー・女性しごと応援テラス・しごと塾・Jobトライ)への求人公開手配ができます。

登録者が閲覧する求人検索システムに無料で求人票を掲載します。貴社の写真やコメントを挿入することもできます。



就職イベントのご案内

東京しごとセンターでは、登録者の属性別に様々な就職イベントを開催しています。求人票だけでは伝わりづらい求人企業様の魅力をアピールできます！

	属性		プログラム・事業名	イベント		
	年齢	対象		合同面接会	合同企業説明会	職場体験・職場訪問
1	30～54歳	早期に就職決定を目指す方	ミドルコーナー合同面接会	年6回	—	—
2	年齢不問	結婚・出産・育児・介護から再就職を目指す方	女性しごと応援テラス	随時 (小規模)	随時 (小規模)	
3	45～54歳	就職の方向性の拡大を検討している方	キャリアチェンジ支援プログラム	—	年6回	
4	30～44歳	早期に正社員就業を目指す方	就活エクスプレス	毎月開催	年3回	
5	"	企業内実習を経て正社員就業を目指す方	Jobトライ	—	年18回	(企業内実習)
6	"	職務実習を受けながら正社員就業を目指す方	東京しごと塾	—	年4回	

1 ミドルコーナー ミドルコーナー合同面接会 年6回開催 30～54歳

ミドルコーナーに登録している、正社員での就業意欲の高い方々を採用できます。(参加人数:50～65名)
 ・会社説明を各社5分程度 実施後、合同面接会を実施。(参加企業:8～10社)
 参加企業様は抽選により決定します。

2 女性しごと応援テラス 結婚や出産、育児、介護等で離職した女性など、家庭との両立を目指す方 年齢不問

【職場見学会】職場の雰囲気や働くイメージをつかむことを目的とした機会。職場見学会後に就職面接会を実施することも可能です。
 【企業説明会&就職面接会】少人数制で求職者に直接、企業PRや求人の説明ができる機会。希望者との個別面接により効率よく選考できます。
 【合同企業説明会～マッチング交流会】参加企業3～4社。30名程度の求職者にむけて企業PRをしながら交流を深められる機会。後日、面接したい方をスカウトできます。
 【職場体験】事務系職種を検討している方を対象に1日～3日間の職場体験(協力謝礼金あり)

3 キャリアチェンジ支援プログラム 未経験業界・職種への再就職を検討している方向けのプログラム 年6回開催 45～54歳

【合同企業説明会】未経験業界・職種への挑戦意欲の高い求職者が参加する説明会。(参加企業:8～9社)
 【職場体験・職場訪問】中高年採用の新しいカタチ。職場体験を通じたマッチングができます。(職場体験には協力謝礼金あり)

4 就活エクスプレス 30～44歳 毎月開催

【合同面接会】プログラム受講後の意欲の高い求職者が40～70名参加。参加企業は12～15社。
 【マッチング交流会】当日は登録者に会社説明を実施。後日、面接したい方をスカウトできます。
 ・双方の理解が深まった上での選考が可能。
 【企業交流】プログラム受講者の業界・職種・企業理解のための交流会。

5 Jobトライ ミドル インターンシップ プログラム 30～44歳 毎月開催

企業内実習を経て正社員を目指す方
 【合同企業説明会】(参加企業:5社程度)
 ・双方の理解が深まった上で実習スタート。
 【企業内実習】(15～20日間)
 ・双方で適性を見極め正社員採用へ。実習期間中:6000円/日支給 採用6ヵ月後:10万円/1人支給
 【定着支援】実習中、採用後もジョブリーダーがサポート

6 東京しごと塾 30～44歳 正社員就職プログラム

職務実習を受けながら正社員を目指す方
 「実践力」を身につけ、正社員就職を目指すプログラム。
 受講者を採用いただいた場合、職場定着に向けて、担当者(ジョブトレーナー)がサポートします。
 【職場訪問】プログラム受講者の業界・職種・企業理解のための職場訪問。
 【合同企業説明会】20名程度。参加企業は5社程度。